

Применение автономного регистратора температуры *EClerk-USB-2Pt-KI* в сельском хозяйстве

В сельском хозяйстве **суточный контроль температуры воздуха и почвы** имеет огромное значение. Данные суточного хода температуры воздуха и почвы на различной глубине позволят правильно определить время посадки и время сбора урожая на открытых площадях, определять глубину промерзания грунта зимой, отрегулировать и контролировать работу системы обогрева в теплице и т.д.

Идеальным решением для этих целей является использование нового промышленного автономного регистратора температуры **EClerk-USB-2Pt-KI** от НПК «Рэлсиб».

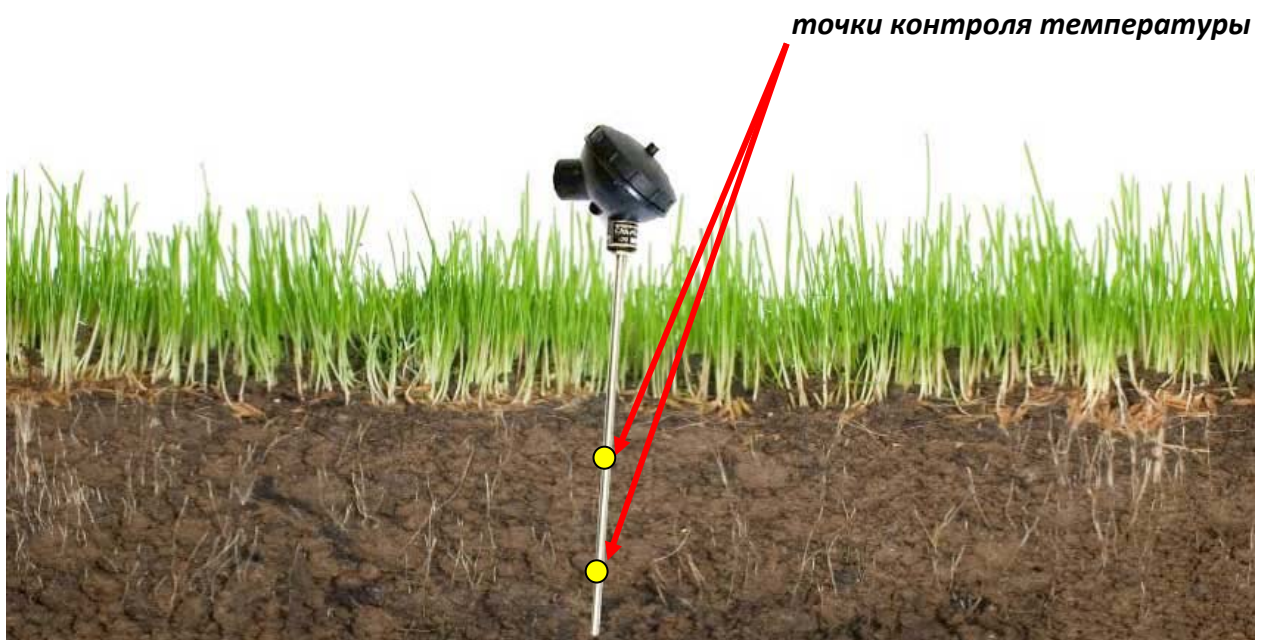
Новый регистратор имеет герметичный корпус, зонд длиной до 1000мм, возможность контроля и регистрации температуры сразу в двух точках по глубине.

Регистратор работает до **-50°C**, имеет точность **±0,5°C**, может работать с одним элементом питания до 8 лет.

Откройте крышку регистратора, нажмите на кнопку. Убедитесь, что светодиод испускает одиночные световые сигналы зеленого света. Закройте крышку. Регистратор готов к работе.

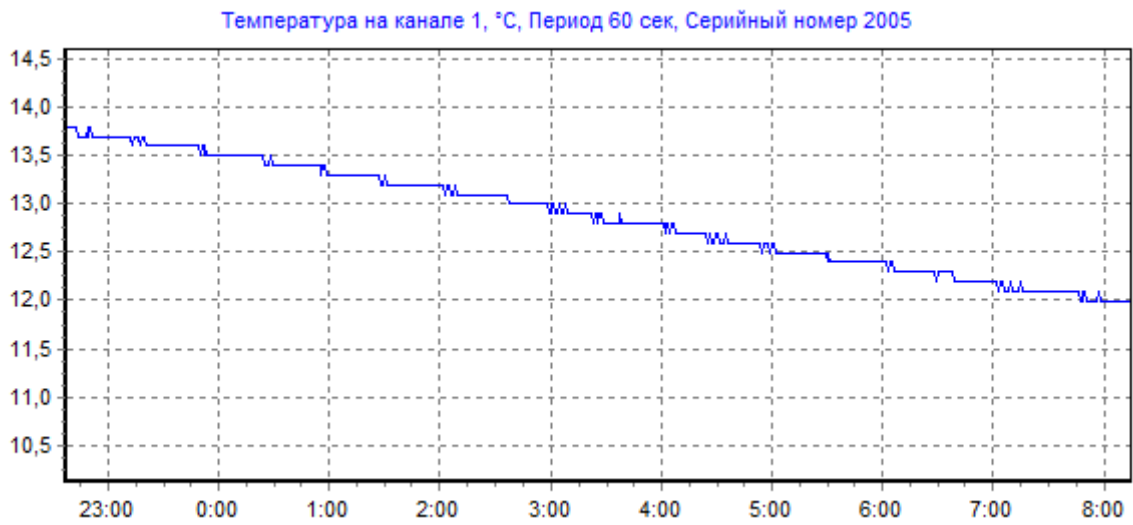
Опустите зонд регистратора в почву на нужную глубину.

По окончании времени регистрации подключите **EClerk-USB-2Pt-KI** к компьютеру и **анализируйте полученные результаты**.



Температура в Новосибирске ночью 16.05.2012

почвы на глубине 150 мм



воздуха на расстоянии 50 мм над поверхностью земли

